



**Backhaus Betznau**  
Am Rain 2 (Betznau)  
88079 Kressbronn a. B.  
Tel.: 0 75 43 / 95 29 606  
Tel.: 0 75 43 / 95 25 00  
info@Backhaus-Betznau.de  
www.Backhaus-Betznau.de

## Ferienhäuser in Kressbronn am Bodensee

Zwischen Bauernhöfen, mitten im Grünen - direkt am Betznauer Bach gelegen -, finden Sie unser Ferienhaus-Ensemble, das **historische Backhaus** mit dem **Tiny-House (s' Dorfbach-Häusle)**, sowie das **große Ferienhaus**. Unseren Gästen steht ein hübscher, sonnig und ruhig gelegener Garten mit gemauertem Grill, Solardusche, sowie entsprechender Gartenmöblierung zur Verfügung. Unser Ferienhaus-Ensemble ist für maximal 20 Personen ausgelegt. Kostenlose Parkplätze sind direkt vor den Ferienhäusern vorhanden. Vom Bodenseeufer mit der Schiffsanlegestelle, sowie dem Naturstrandbad trennen uns nur 3 Kilometer.

### Kressbronn-Betznau

Beschaulich in die sanften Hügel des Umlandes eingebettet, liegt Betznau - ein Teilort von Kressbronn. Ein Dorf, wie aus dem Bilderbuch ... und bereits im Jahre 905 urkundlich erwähnt! Was sich so romantisch anhört, hält auch der Wirklichkeit stand. Ein kleines beschauliches Bauerndorf, das seinen natürlichen Charakter über die Jahrhunderte hinweg erhalten hat. Liebevoll und behutsam restaurierte Bauernhäuser, die seit Generationen in Familienbesitz sind, prägen das Bild. Hier können Sie noch hofeigene Produkte direkt beim Erzeuger erstehen oder im 'Rädle' gemütlich einkehren und selbst angebauten Kressbronner Wein genießen. Der 'Dorfbeck' mit seiner 'Handlung' liegt mitten im Dorf. Neben frisch gebackenem Brot und den berühmten Seelen lässt sich hier das Notwendige für den Tag besorgen. Dass die Zeit aber dennoch nicht stehengeblieben ist, zeigt die offene und herzliche Art, die einen sofort gefangen nimmt. Eine Lebensart, die nicht nur den Menschen, die hier leben, zu eigen ist, sondern sich auch im Dorfbild widerspiegelt. Zäune sind selten in Betznau, eine Tatsache die Nähe schafft und einen Spaziergang durch die engen Straßen und Gassen entlang am plätschernden Dorfbach lohnenswert macht. Seit 1997 haben's die Betznauer sogar schriftlich: Im Wettbewerb 'Unser Dorf soll schöner werden' erhielten sie den 2. Preis.

### Kressbronn am Bodensee

Ausgangspunkt vieler wunderschöner Tagesausflüge zu Lande und natürlich zu Wasser! An der Kressbronner Schiffslände legen Kurs- und Ausflugsschiffe aus allen Richtungen des Bodensees an. Entdecken Sie die zahlreichen Kleinode der Natur oder besuchen Sie unsere österreichischen und Schweizer Nachbarn. Euregio Bodensee, ein Stück reales Europa im Dreiländereck Deutschland, Schweiz und Österreich. Erleben Sie die Gastfreundschaft einer länderübergreifenden Region.

Weitere Informationen zu Kressbronn, den aktuellen Veranstaltungen und Ausflugsmöglichkeiten erhalten Sie direkt von der Tourist-Information Kressbronn, Im Bahnhof, 88079 Kressbronn, Tel. 0 75 43 / 9 66 50, Telefax 0 75 43 / 96 65 15, eMail tourist-info@kressbronn.de oder unter [www.Kressbronn.de](http://www.Kressbronn.de)

## Backhaus Betznau

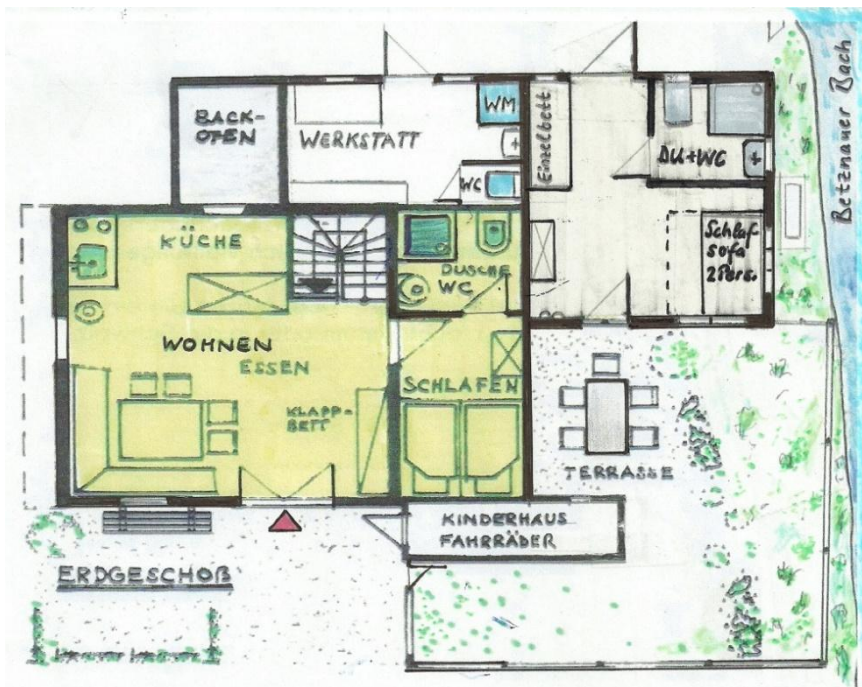
Das historische Backhaus wurde im 19. Jahrhundert (vermutlich 1840) errichtet und diente vielen Generationen sowohl als Backhaus und auch als Obstbrennerei.

Das Backhaus wurde 1981 – nach den überlieferten Baumethoden – komplett renoviert. Ein neuer Holzbackofen wurde wieder installiert, die notwendigen sanitären Einrichtungen geschaffen und sämtliche Räume mit rustikalem Flair versehen.

Dieses Ferienhaus (ca. 65 m<sup>2</sup> gesamte Wohnfläche zzgl. 2 große Terrassen) ist komplett für 2 bis 5 Personen zweckmäßig eingerichtet.



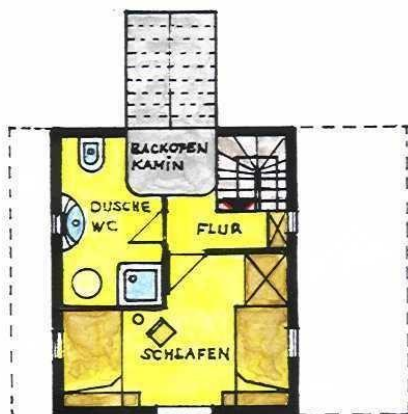
Das Backhaus verfügt über zwei eigene Terrassen, sowie über einen eigenen kleinen, eingezäunten Garten, direkt am Betznauer Bach gelegen!



Im Erdgeschoss befindet sich die große gemütliche Wohnstube mit dem Backofen. Eine Kochnische mit Zweiplattenherd, einem Kühlschrank mit Gefrierfach und ein Mikrowellenofen. Im Nebenraum ist eine Schlafkammer mit Doppelbett und eigenem Badezimmer (Dusche und WC) untergebracht.

Im Dachgeschoss (giebelhoch sichtbare Räume) wurden ein weiteres Schlafzimmer mit 2 getrennten Betten und ein Duschbad mit WC eingerichtet.

Ein Wandklappbett in der Wohnstube vervollständigt das Bettenangebot von insgesamt 5 Betten in 3 getrennten Räumen, mit 2 separaten Duschbädern und WC.



**DACHGESCHOß**

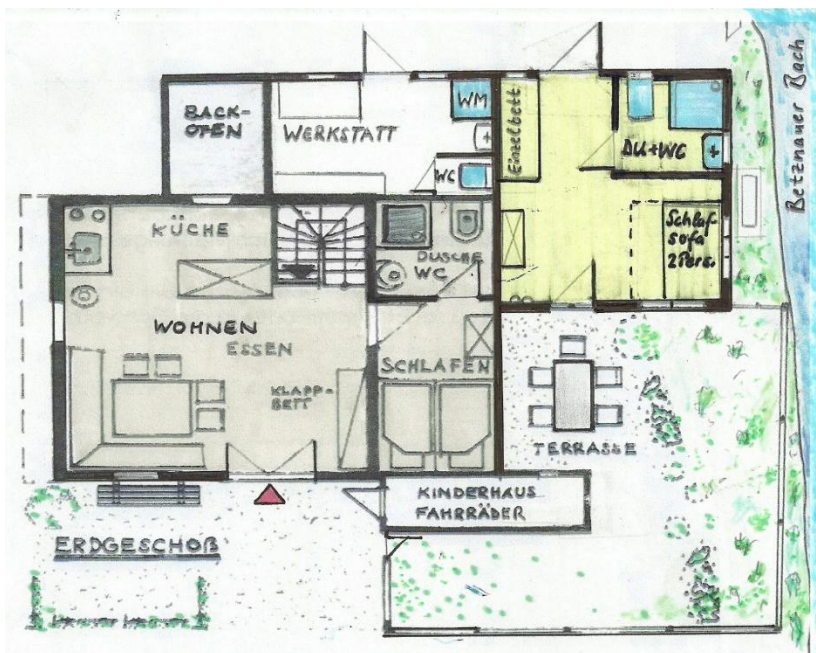
Sämtliche Sanitärräume verfügen über eine Fußbodenheizung.

Ferner sind ein Kabel-TV, ein Radio, sowie ein Minitresor vorhanden.

Eine Waschmaschine und ein Wäschetrockner befinden sich im angebauten 'Schopf' (Werkstatt). Zwei PKW-Stellplätze gehören ebenfalls zum Backhaus.

## Tiny-House (s' Dorfbach-Häusle)

An das bestehende, historische Backhaus angrenzend, wurde im Jahre 2020 das kleine Dorfbach-Häusle neu und hochwertig ausgebaut. Dieses sogenannte Tiny-House (Wohnfläche ca. 12 m<sup>2</sup>) verfügt über einen Schlaf-/Wohnraum mit einem großen Schlafsofa (für 2 Personen) und einem gegenüberliegenden Einzelbett, sowie über ein separates Duschbad mit WC und über eine kleine Kochstelle (mit Induktionsdoppelkochfeld).



Das gesamte Dorfbach-Häusle verfügt ferner über eine Fußbodenheizung und liegt direkt am Betznauer Dorfbach, ... sogar mit eigener Sitzbank, direkt am Bach.

Das Backhaus mit dem Dorfbach-Häusle ist auch eine ideale Ferienunterkunft für eine große Familie, ... z. B. mit Oma und Opa!

Das Dorfbach-Häusle ist nur zusammen mit dem Backhaus zu mieten.



Der Garten – direkt am Betznauer Dorfbach!

# Ferienhaus

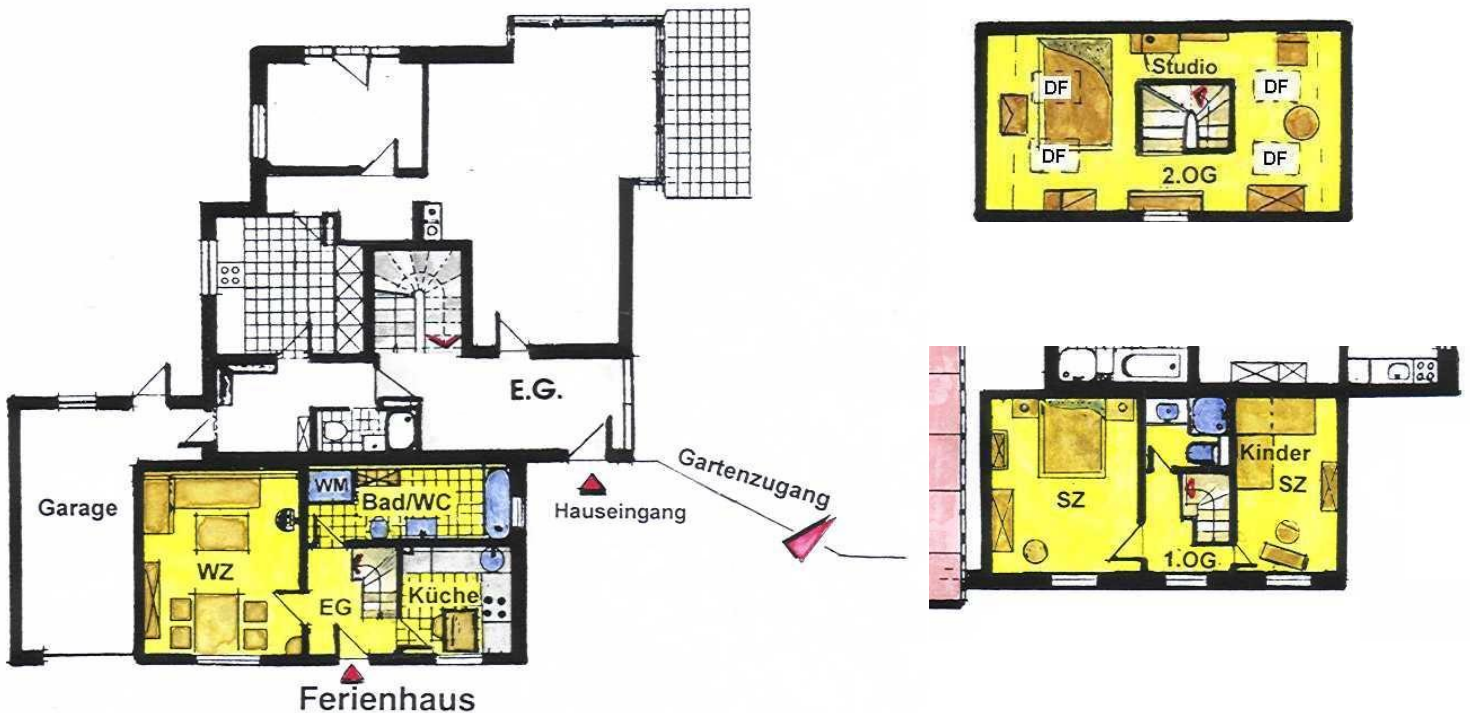
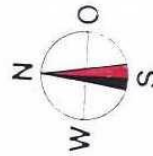
Dieses alte Haus wurde 1994 teilweise abgetragen und neu errichtet. Die gesamte Wohnfläche beträgt ca. 100 m<sup>2</sup> und erstreckt sich über 3 Geschosse und bietet bis zu 12 Betten in 2 Schlafzimmern und einem großem Studio (im Dachgeschoß). Ferner ist das Haus mit zwei Bädern und WC ausgestattet.



## Raumaufteilung:

- Erdgeschoss:** Wohnzimmer mit Kaminofen und Kabel-TV, Küche mit Spülmaschine, Mikrowelle, Glaskeramikkochfeld, Backofen, Kühl- und Gefrierschrank, Bad mit WC (Waschmaschine und Trockner). Das gesamte Erdgeschoss verfügt über eine zusätzliche Fußbodenheizung. Eine Schlafcouch bietet Platz für 2 Personen.
1. Obergeschoss: Elternschlafzimmer, Kinderschlafzimmer (4 Schlafmöglichkeiten in 2 Stockbetten), Dusche mit WC.
2. Obergeschoss: Studio mit 3 Betten, Sitzecke, Kabel-TV und Radio/CD-Player. Zusätzlich kann noch 1 Klappbett aufgestellt werden.

Am Haus steht ein gemeinsamer Garten mit gemauertem Grill, sowie eine Solardusche zur Verfügung. Zwei PKW-Stellplätze befinden sich direkt vor dem Haus.



## Backhaus Betznau - Preisliste

### Backhaus (ca. 65 m<sup>2</sup>)

#### Ferienhaus für 2 – 5 Personen

1 große Wohnstube mit Kochnische und dem historischen Backofen, 2 Schlafzimmer, 2 DU/WC, 2 Terrassen, eigenes Fahrradhäuschen sowie eigener, eingezäunter Garten direkt am Betznauer Bach gelegen. TV und WLAN vorhanden.

Belegung bis zu 3 Personen	100,00 € pro Tag
----------------------------	------------------

jede weitere Person (ab 7 Jahre)	+ 25,00 € pro Tag
----------------------------------	-------------------

#### **Tiny-House** (s' Dorfbach-Häusle, nur zusammen mit dem Backhaus zu mieten)

#### Ferienhäuschen für 1 – 3 Personen

Ca. 12 m<sup>2</sup> Wohnfläche, 1 Schlaf-/Wohnraum, DU/WC, WLAN vorhanden.

Belegung mit 1 Person	30,00 € pro Tag
-----------------------	-----------------

Belegung mit 2 Personen	45,00 € pro Tag
-------------------------	-----------------

Belegung mit 3 Personen	60,00 € pro Tag
-------------------------	-----------------

### Ferienhaus (ca. 100 m<sup>2</sup>)

#### Haus für 2 – 12 Personen

1 Wohnzimmer mit Kaminofen, 2 Schlafzimmer, 1 großes Studio, 1 Bad/WC, 1 DU/WC, 1 separate Küche. TV und WLAN vorhanden.

Belegung bis zu 3 Personen	120,00 € pro Tag
----------------------------	------------------

jede weitere Person (ab 7 Jahre)	+ 25,00 € pro Tag
----------------------------------	-------------------

### Hinweise:

Alle Preise verstehen sich einschließlich sämtlicher Nebenkosten für Wasser, Abfall, Strom und Heizung sowie Endreinigung. Bettwäsche und Handtücher werden für die Mietdauer gestellt. Die Benutzung der Parkplätze ist kostenfrei. Ferner stehen Ihnen auch Kinderbetten kostenlos zur Verfügung.  
Haustiere auf Anfrage.

In der Zeit vom 1. April bis zum 31. Oktober wird für alle Gäste ab dem vollendeten 16. Lebensjahr durch die Gemeinde Kressbronn Kurtaxe in Höhe von 3,95 € pro Tag und Person erhoben. In der Zeit vom 1. November bis zum 31. März werden 1,50 € pro Tag und Person erhoben.

Alle Preise sind inklusive der derzeit gültigen Mehrwertsteuer.  
Mit Erscheinen dieser Preisliste verlieren alle vorherigen Preislisten ihre Gültigkeit.



Ferienhaus

Backhaus u. Tiny-House

**Backhaus Betznau**  
Am Rain 2 (Betznau)  
88079 Kressbronn a. B.  
Tel.: 0 75 43 / 95 29 606  
Tel.: 0 75 43 / 95 25 00  
info@Backhaus-Betznau.de  
www.Backhaus-Betznau.de

